

新澁



会津藩主松平家別荘であった新澁は、明治・大正・昭和にかけて多くの文人、墨客、そして時の著名人達が訪れている歴史のある宿です。当館を訪れた一人である叙情詩人画家、竹久夢三の美人画などの展示コーナーもございます。当館から、どうぞ会津の今と歴史にふれてください。



竹久夢ニギャラリー



ライブラリーラウンジ



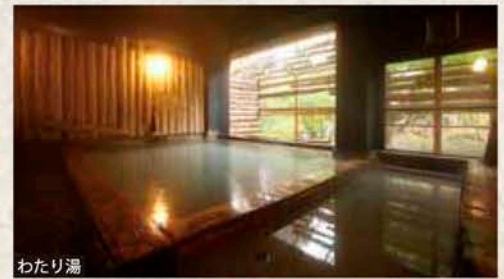
食後に、湯上り後に、のんびりとした時間を過ごすライブラリーラウンジ。お子様から大人まで楽しめる、スタッフセレクトの写真集や絵本、専門書などもご用意しております。セルフでご利用いただける珈琲や紅茶などと 緒にお楽しみください。
一営業時間 7:30~22:00
※昼の間はメンテナンスの為クローズ時間有

1300年の歴史ある湯で湯めぐり温泉三昧

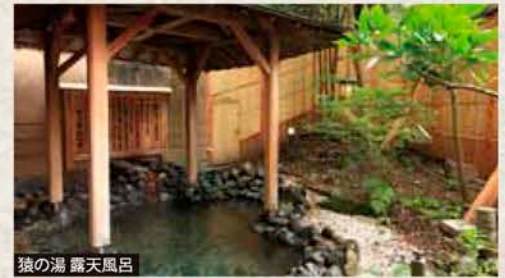


会津若松の奥座敷・東山温泉は今から約1300年前、名僧・行基により発見されたと言われ、奥羽三楽郷に数えられている歴史ある温泉郷です。当館の自家自噴泉は日本温泉遺産を守る会より「温泉遺産」の認定を受けており、温泉の醍醐味・豊富な湯量の源泉から流れるままの「かけ流し」を体験していただけます。

千年の湯 露天風呂



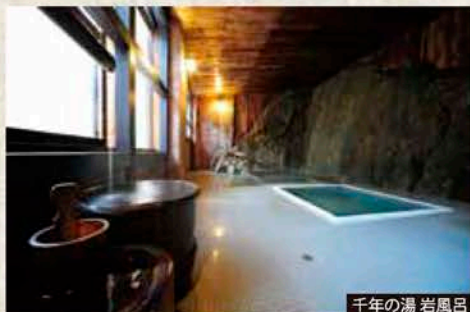
わたり湯



猿の湯 露天風呂



わたり湯 2020年新設 半露天風呂(女性)



千年の湯 岩風呂

「千年の湯」入浴時間と貸切時間
【溪流沿い露天風呂】
女性 15:00~18:50
男性 5:30~11:00
貸切風呂 19:00~23:55
(25分/1,500円)
【天然岩盤自噴の岩風呂】
男性 15:00~18:50
女性 5:30~11:00
貸切風呂 19:00~23:50
(50分/1,500円)

姉妹館「千代滝」

湯めぐり



千代滝「遊月の湯 展望露天風呂」



千代滝「ふもと湯」



ダイニング 會-KAI- ～米どころ酒どころ～

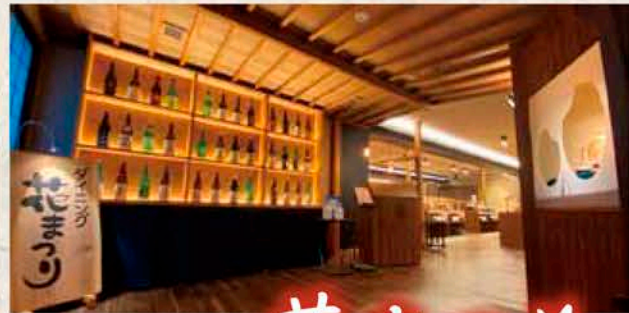


2021年にダイニングがリニューアルオープンしました。その名も「會-KAI-米どころ 酒どころ」。2名様でのご利用を中心とした大人な雰囲気のある食事会場となっており、会津の「米」と「酒」をコンセプトに会津の地酒と美味しい料理を楽しめる居心地の良い空間を演出しました。



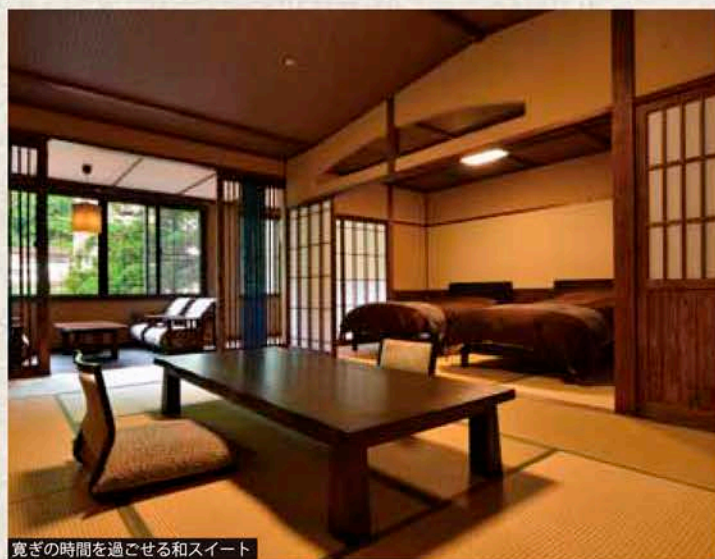
食味豊かな会津の食材を使った 創作会津郷土料理

当館の自慢の一つである料理。会津の素材・旬の素材にこだわりながら、多くのお客様にご満足いただけるよう、会津の創作郷土料理をご提供しています。会津の魅力である「美味しいお米」と「美味しいお酒」を存分にお楽しみください。



ダイニング花まつり

ご家族向け、小グループ様向けに落ち着いた中にも賑やかさを感じられる雰囲気のあるダイニングで、夜は創作会津郷土料理膳、朝は和風ビュッフェをお召し上がりいただけます。



寛ぎの時間を過ごせる和スイート

当館一番人気の古民家風の和室、寛ぎの時間を過ごせる和スイート、2020年にリニューアルした和モダンなワイドツインベッドなど様々なお部屋をご用意しております。旅の目的に合わせてお部屋でごゆっくりお寛ぎください。

旅の目的に合わせて 様々な客室

新滝 竹久夢二が愛した源泉かけ流しの宿

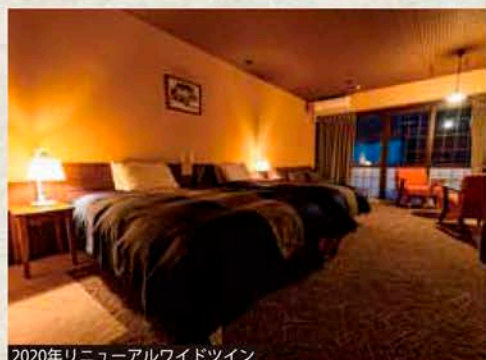
- 客室81室(全室禁煙)
- ダイニング「會-KAI-」
- ダイニング「花祭り」
- 大宴会場(4分割可)
- 小宴会場
- コンベンションホール
- 売店
- クラブ
- ライブラリーラウンジ
- 大浴場4(男女各2)
- 露天風呂4(男女各2)
- 男女入替制岩風呂1(夜間貸切可)
- 男女入替制露天風呂1(夜間貸切可)



- ◆会津若松Cよりお車で15分
- ◆会津若松駅よりタクシーで15分
- ◆会津若松駅よりバスで25分

東山温泉 **くすろぎ宿**
KUTSUROGIYUKU
〈千代滝・新滝〉

◆ご予約・お問い合わせは…
TEL 0242-26-0001 FAX 0242-26-0005
(予約センター・千代滝)
〒965-0814 福島県会津若松市東山町湯本寺屋敷43
(新滝)〒965-0814 福島県会津若松市東山町湯本川向222
<https://www.kutsurogiyuku.jp>



2020年リニューアルワイドツイン



1番人気の古民家風和室