

会津の地酒が勢揃い

# 地酒の館

上質の水と上質の米があり、冬は雪に閉ざされる会津盆地には、数々の銘酒が生まれてきました。地酒の館では、地元の銘酒を一堂に取り揃え、皆様のお来しをお待ちしています。  
お好みの銘柄を選び、落ち着いた雰囲気のパウウンターで旅の思い出話はいかがですか？

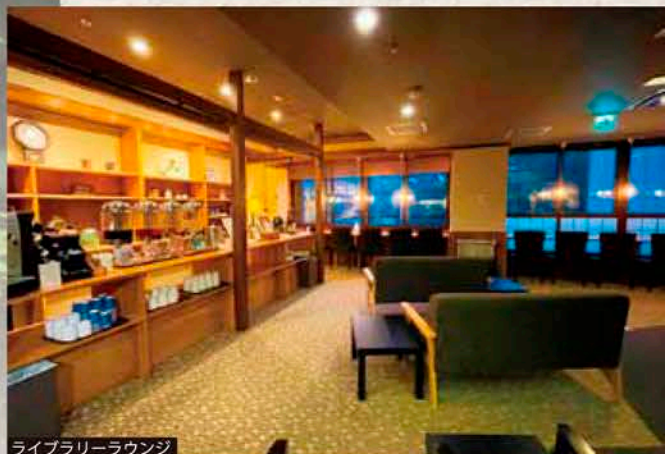


地酒の館



# 千代滝

温泉郷を一望できる  
高台に位置する千代滝。  
会津にとことんこだわった館内に  
一步足を踏み入れれば  
囲炉裏のロビーラウンジが皆様をお出迎え。



ライブラリーラウンジ

## 食後に 湯上りに ライブラリーラウンジ

のんびりとした時間を過ごせるライブラリーラウンジ。お子様から大人まで楽しめる、スタッフセレクトの写真集や絵本、専門書などもご用意しております。セルフでご利用いただける珈琲や紅茶などと一緒に楽しみ下さい。  
営業時間 7:30~22:00 ※昼の間はメンテナンスの為クローズ時間有



ロビーラウンジ

## ベッドルームで旅館ながら心地よい、プライベートステイを。

高台に建つ千代滝の客室からは、目の前に広がる山麓の四季の彩りや東山温泉郷を望むことができます。2名様におすすめのワイドツインのお部屋や、広々とした客室にツインベッドのセミスイート、和と洋の良さをあわせもつ和モダンツインのお部屋をご用意。故郷に帰ってきたような安堵感とゆっくり流れる時間に包まれて・・・心からお寛ぎ下さい。



ただ寛ぎの  
ひとときを



【セミスイート】和室に2ベッド◆シャワー付



【和モダンツイン/22年改築】畳あり洋室◆シャワー付



おすすめワイドツイン客室◆シャワー付





地元会津の食味豊かな郷土の味、旬の食材を心ゆくまで

2タイプの会場でお召し上がりいただくのは創作会津郷土料理。会津と言えばお米とお酒、会津の素材と旬な素材を使った料理と種類豊富な地酒をご用意してお待ちしております。



会津のシンボルである鶴ヶ城をモチーフに黒を基調とした落ち着いた雰囲気ダイニング「鶴城」。会津らしさやどこか懐かしい雰囲気の大人な空間でゆっくりとお召し上がりください。

2019年にリニューアルしたダイニング「本丸」。会津らしい城下町の雰囲気大切にしながら、木をふんだんに使用した優しい空間で楽しいひと時をお過ごしください。



## 美肌の湯から 温泉郷と城下町を望む



山峡にある温泉街は、ダイレクトに移りゆく四季を体感できます。自然をすぐ側に感じながら、ゆっくりとお風呂をお楽しみください。



姉妹館「新滝」

### 湯めぐり

- 新滝「わたり湯」
- 新滝「千年の湯 露天風呂」
- 新滝「狼の湯 露天風呂」

会津盆地と望む展望露天風呂の宿

- ◆客室69室(全室禁煙)
- ◆ダイニング「本丸」
- ◆ダイニング「鶴城」
- ◆洋式宴会場及び会議室
- ◆小宴会場(2分割可)
- ◆ライブラウンジ
- ◆売店
- ◆大浴場4(男女各2)
- ◆露天風呂2(男女各1)
- ◆貸切風呂1
- ◆地酒Bar



◆会津若松Cよりお車で15分  
◆会津若松駅よりタクシーで15分  
◆会津若松駅よりバスで25分

東山温泉 **くつろぎ宿**  
KUTSUROGIYUKU  
〈千代滝・新滝〉

◆ご予約・お問い合わせは…  
**TEL 0242-26-0001**  
(くつろぎ宿千代滝・新滝 予約センター)  
〒965-0814 福島県会津若松市東山町湯本寺屋敷43  
(新滝)〒965-0814 福島県会津若松市東山町湯本川向222  
E-mail: yoyaku@kutsurogijuku.jp  
<https://www.kutsurogijuku.jp>



ふとも湯 貸切風呂  
貸切時間 15:00~23:50、6:00~10:50  
時間/料金 50分/1,500円

遊月の湯 展望大浴場